

Уважаемый покупатель!

Мы благодарим Вас за ваш выбор продукции торговой марки «ProfilDoors»,и надеемся, что благодаря отличному внешнему виду и высокому качеству наши двери дополнят и украсят собой ваш интерьер!!!

1. Транспортировка и хранение дверей .

При хранении и транспортировке продукции должны быть приняты меры для предохранения их от механических повреждений , загрязнения , увлажнения, воздействия атмосферных осадков и попадание прямых солнечных лучей .

Двери должны храниться в заводской упаковке в сухом , вентилируемом помещении с температурой не ниже +5 С и влажностью не более 80%, горизонтально, с проложкой не менее 3х штук или вертикальном положении с отклонением от вертикали не более 15 градусов .Сохраняйте упаковку как можно дольше в плоть до установки двери.

На межкомнатные двери не допускается наступать и бросать их при проведении погрузочно-разгрузочных работ .

При долговременном хранении запрещается снимать заводскую упаковку и хранить только горизонтально на специально подготовленном поддоне с высотой стопы не более 1,5 метра.

2. Установка двери **КНИЖКА Т-1**

Внимание ! Работы по установке двери рекомендуем доверить квалифицированному специалисту!

Если Вы решили выполнить работы по установке двери самостоятельно , внимательно изучите инструкцию.

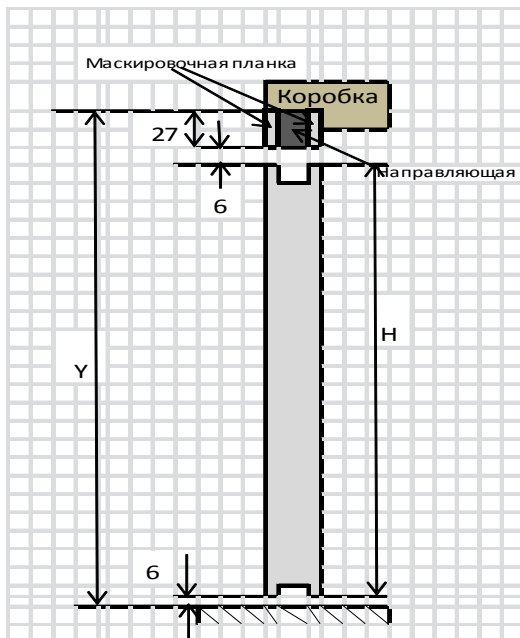
Установку проводите в местах с законченной отделкой , проверьте влажность воздуха , она не должна превышать 70%, рекомендуемая температура 15-25 градусов С. Перед установкой ,в случае , когда межкомнатные двери находились в температурно-влажностном режиме, отличном от эксплуатационного, особенно в зимний период, рекомендуется в течении трех дней выдержать двери в помещении для их акклиматизации.

При вскрытии упаковки осматриваете дверное полотно на предмет механических повреждений и других дефектов (после монтажа механические повреждения на продукции не являются гарантийным случаем) .

Подготовка дверного проёма : двери выпускаются стандартного размера и могут быть установленные проёмы следующей ширины см. табл.1 . Рекомендуемый зазор между дверным блоком и стенками проёма 10-20мм в одну сторону .

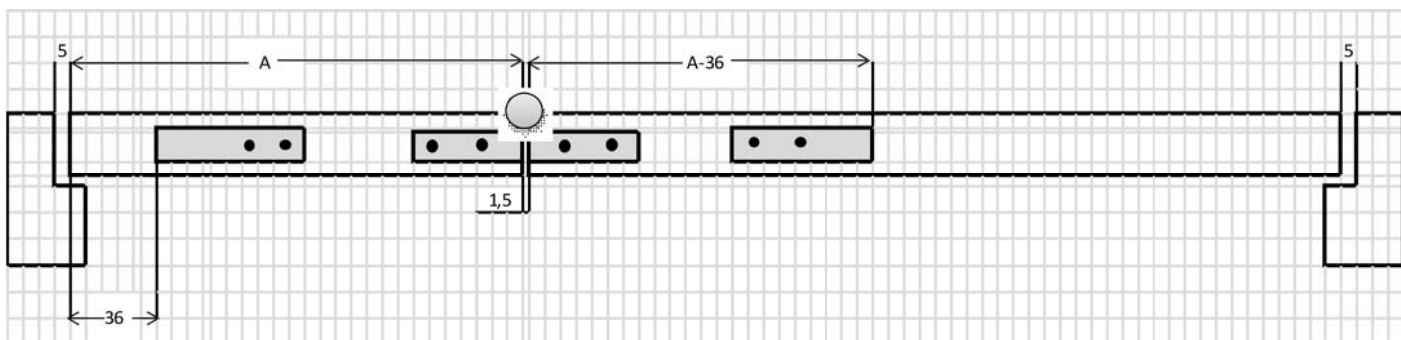
Сборка дверного блока и установка в проём : запиливаем коробку с учетом зазоров .

Серия	проём по ширине	проем по высоте
X	ширина полотна +100	высота полотна+80
Z	ширина полотна +100	высота полотна+90
S	ширина полотна +100	высота полотна+90
D	ширина полотна +100	высота полотна+90
VG	ширина полотна +100	высота полотна+90

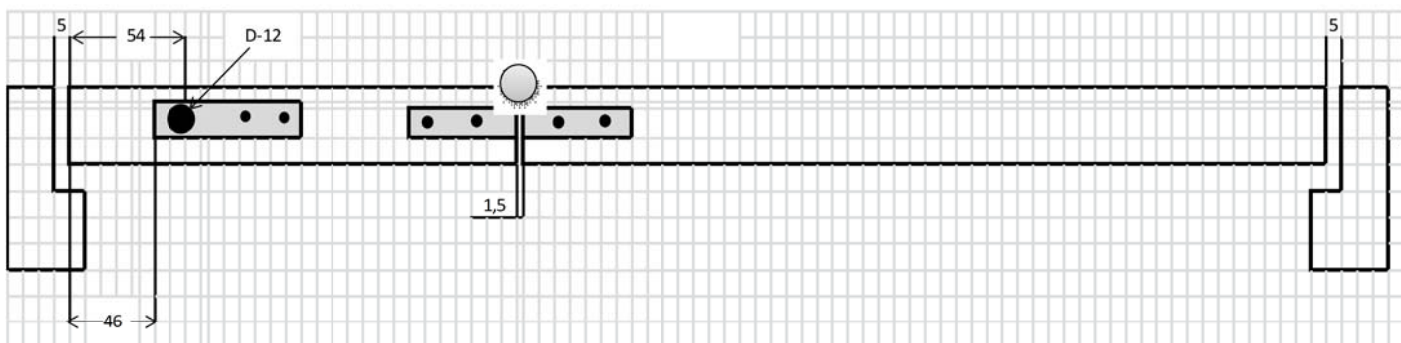


По высоте (Y)+39

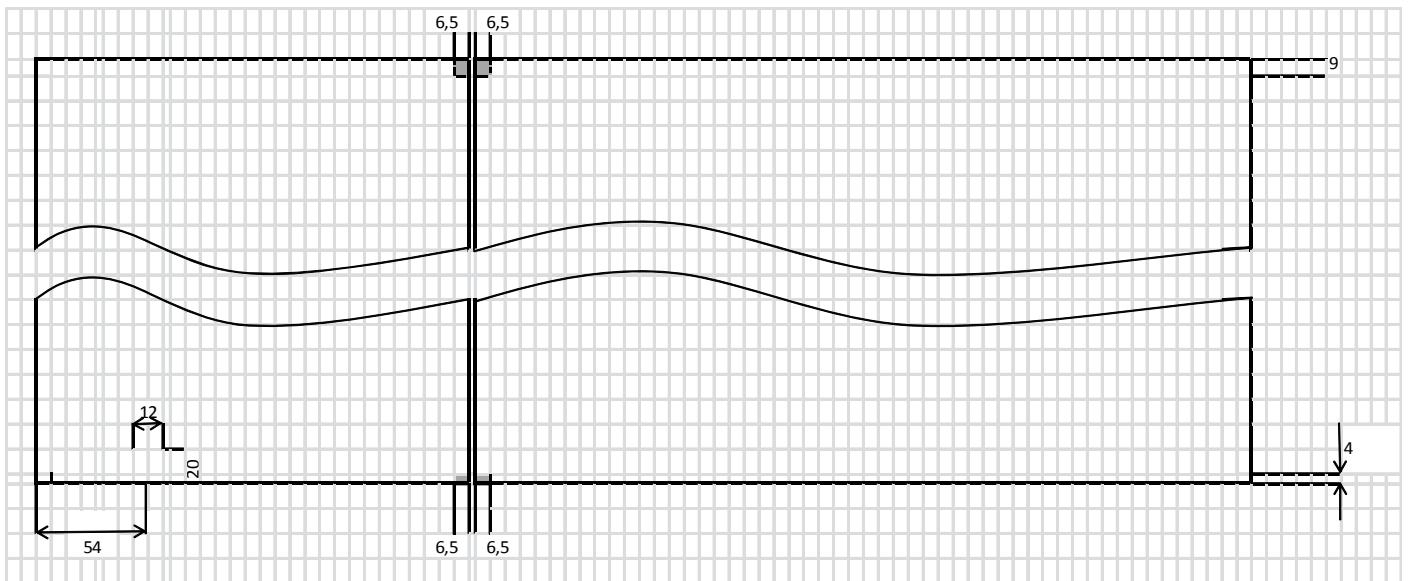
Расположение механизма вид сверху



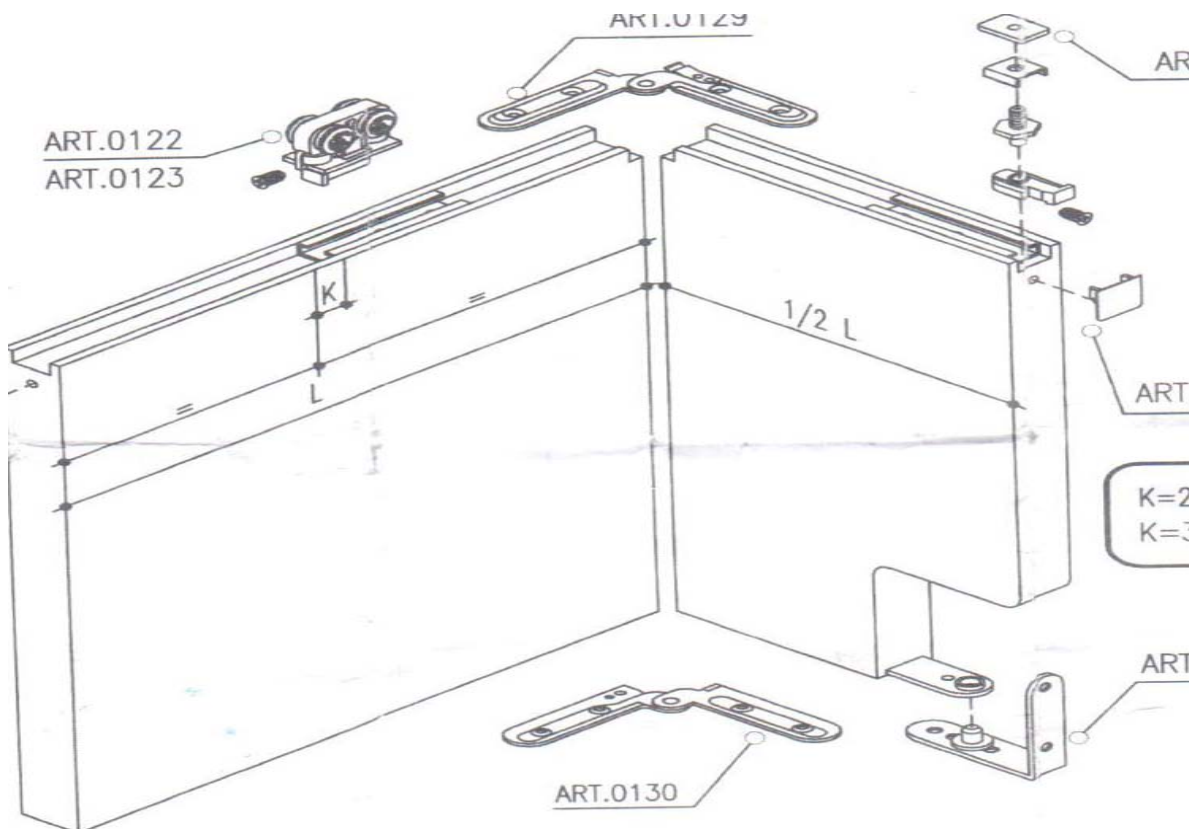
Расположение механизма вид снизу



Механизм крепится в паз (подготовленный на заводе)



Схематичное расположение механизма



3. Эксплуатация и уход.

Двери межкомнатные рекомендуется использовать в помещениях с температурой не ниже +5 градусов и относительной влажностью от 30 до 70%. Не допускается попадание на двери агрессивных жидкостей (кислот

щелочей).

Избегать длительного контакта с водой .При попадании влаги на поверхность дверь следует протереть впитывающим материалом.

5.3.Не

рекомендуется эксплуатировать двери в банях, саунах, бассейнах и других помещениях с повышенной влажностью!

Не следует прилагать излишние усилия при открывании и закрывании двери.

Не следует размещать нагревательные приборы, ближе, чем один метр.

Рекомендуется чистить и мыть двери специальными составами для чистки мебели, можно очищать дверь с помощью влажных салфеток. После чистки поверхность необходимо протереть сухой тканью. Рекомендуем периодически применять специальные средства ухода за мебелью (полироль). Не рекомендуется использовать абразивные чистящие средства. Средства ухода нужно выбирать в зависимости от типа приобретённой двери.

4.Гарантийные обязательства:

Претензии предъявляются потребителем при обнаружении дефектов производственного характера в торговую организацию , в которой была приобретена продукция , предъявив товарный чек или его копию. Возврат изделия осуществляется в упаковке , обеспечивающей сохранность дверного полотна . Без упаковки приём возвратной продукции не производится.

Фирма гарантирует отсутствие каких либо дефектов в купленном Вами изделии и предоставляет гарантию по устранению скрытых производственных дефектов или замену .Гарантийный срок 12 месяцев.

Фирма производитель оставляет за собой право отказаться от бесплатного гарантийного ремонта в случае нарушения инструкций по эксплуатации ,нарушение требований к установке .

Продукция теряет гарантию: - если продукт имеет следы постороннего вмешательства, попытки ремонта конечным покупателем.-если имеются конструктивные изменения продукта.-если изделие эксплуатировалось не по назначению .